



JADŁOSPIS

data	śniadanie	obiad	podwieczorek
22.04.2024 (poniedziałek)	grahamka ze smalczykiem wegańskim ^{1,3,7} i ogórkiem kiszonym, kakao ⁷ , woda	zupa z grochu łupanego ⁹ , makaron w sosie szpinakowo - serowym ^{1,3,7} , kompot wiśniowy	jogurt naturalny ⁷
23.04.2024 (wtorek)	owsianka czekoladowa ^{1,7,8} , kanapki z szynką drobiową ^{1,3,7} , sałatką i rzodkiewką, melisa, woda	zupa brokułowa z amarantusem ⁹ , nuggetsy ^{1,3} , ziemniaki, tzatziki ⁷ , lemoniada	ciasteczka owsiane z żurawiną ^{1,7}
24.04.2024 (środa)	kanapki z serem żółtym ^{1,3,7} i papryką, herbata poziomkowa, woda	żurek z jajkiem ^{1,3,7,9} , kopytka ^{1,3} , surówka z kapusty pekińskiej, kompot śliwkowy	jabłko
25.04.2024 (czwartek)	płatki gryczane na mleku ⁷ , kanapki z kremem jabłkowym ^{1,3,7} , słupki warzywne, herbata ziołowa, woda	zupa koperkowa z ryżem brązowym ⁹ , gulasz węgierski ¹ , kasza jaglana, sałatka szwedzka ¹⁰ , kompot z czerwonej porzeczki	batonik daktylowy ^{1,3,5,7}
26.04.2024 (piątek)	grahamka z mozzarellą ^{1,3,7} i pomidorem, herbata gruszkowa, woda	zupa rybna ^{4,9} , makaron z sosem truskawkowo - jogurtowym ^{1,3,7} , herbata zielona z cytryną	marchewka
29.04.2024 (poniedziałek)	kanapki z serkiem śmietankowym ^{1,3,7} i ogórkiem, herbata owoce sadu, woda	zupa pomidorowa z komosą ^{7,9} , naleśniki z konfiturą brzoskwiniową ^{1,3,7} , słupki marchewki, woda pomarańczowa	snacki popcornowe
30.04.2024 (wtorek)	kluski lane na mleku ^{1,3,7} , kanapki z pasztetem ^{1,3,7,9} i pomidorem, herbata o smaku mango, woda	krupnik jęczmienny ^{1,9} , szynka wieprzowa w sosie własnym ⁹ , ziemniaki, ogórek kiszony, kompot wieloowocowy	mus jabłkowy
02.05.2024 (czwartek)	kanapki z dżemem truskawkowym ^{1,3,7} , słupki warzywne, kawa zbożowa na mleku ^{1,7} , woda	zupa szczawiowa z jajkiem ^{3,7,9} , placki ziemniaczane ³ z sosem warzywnym ⁹ , kompot truskawkowy	jabłko suszone

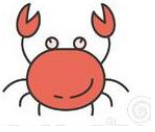
z przyczyn niezależnych od szkoły, jadłospis może ulec zmianie



Substancje lub produkty powodujące alergie lub reakcje nietolerancji

1. Zboża zawierające gluten, tj. pszenica (w tym orkisz i pszenica khorasan), żyto, jęczmień, owies lub ich odmiany hybrydowe, a także produkty pochodne, z wyjątkiem:

- syropów glukozowych na bazie pszenicy zawierających dekstrozę (1);
- maltodekstryn na bazie pszenicy (1);
- syropów glukozowych na bazie jęczmienia;
- zbóż wykorzystywanych do produkcji destylatów alkoholowych, w tym alkoholu etylowego pochodzenia rolniczego;

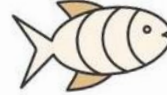


2. Skorupiaki i produkty pochodne;

3. Jaja i produkty pochodne;

4. Ryby i produkty pochodne, z wyjątkiem:

- żelatyny rybnej stosowanej jako nośnik preparatów zawierających witaminy lub karotenoidy;
- żelatyny rybnej lub karuku stosowanych jako środki klarujące do piwa i wina;



5. Orzeszki ziemne (arachidowe) i produkty pochodne;

6. Soja i produkty pochodne, z wyjątkiem:

- całkowicie rafinowanego oleju i tłuszczu sojowego (1);
- mieszaniny naturalnych tokoferoli (E306), naturalnego D-alfa-tokoferolu, naturalnego octanu D-alfa-tokoferolu, naturalnego bursztynianu D-alfa-tokoferolu pochodzenia sojowego;
- fitosteroli i estrów fitosteroli otrzymanych z olejów roślinnych pochodzenia sojowego;
- estru stanolu roślinnego produkowanego ze steroli olejów roślinnych pochodzenia sojowego;



7. Mleko i produkty pochodne (łącznie z laktozą), z wyjątkiem:

- serwatki wykorzystywanej do produkcji destylatów alkoholowych, w tym alkoholu etylowego pochodzenia rolniczego;
- laktitolu;



8. Orzechy, tj. migdały (*Amygdalus communis* L.), orzechy laskowe (*Corylus avellana*), orzechy włoskie (*Juglans regia*), orzechy nerkowca (*Anacardium occidentale*), orzeszki pekan (*Carya illinoensis* (Wangenh.) K. Koch), orzechy brazylijskie (*Bertholletia excelsa*), pistacje/orzechy pistacjowe (*Pistacia vera*), orzechy makadamia lub orzechy Queensland (*Macadamia ternifolia*), a także produkty pochodne z wyjątkiem orzechów wykorzystywanych do produkcji destylatów alkoholowych, w tym alkoholu etylowego pochodzenia rolniczego;



9. Seler i produkty pochodne;

10. Gorczyca i produkty pochodne;

11. Nasiona sezamu i produkty pochodne;

12. Dwutlenek siarki i siarczyny w stężeniach powyżej 10 mg/kg lub 10 mg/litr w przeliczeniu na całkowitą zawartość SO₂ dla produktów w postaci gotowej bezpośrednio do spożycia lub w postaci przygotowanej do spożycia zgodnie z instrukcjami wytwórców;



13. Łubin i produkty pochodne;

14. Mięczaki i produkty pochodne



(1) Oraz produkty pochodne, o ile obróbka, jakiej je poddano, najprawdopodobniej nie wpływa na zwiększenie alergenicności, ocenionej przez właściwy organ w odniesieniu do produktu, z którego powstały.

